



El MedLocker de Belay

# Instalación Rápida y Guía de Mantenimiento



# 1. Introducción

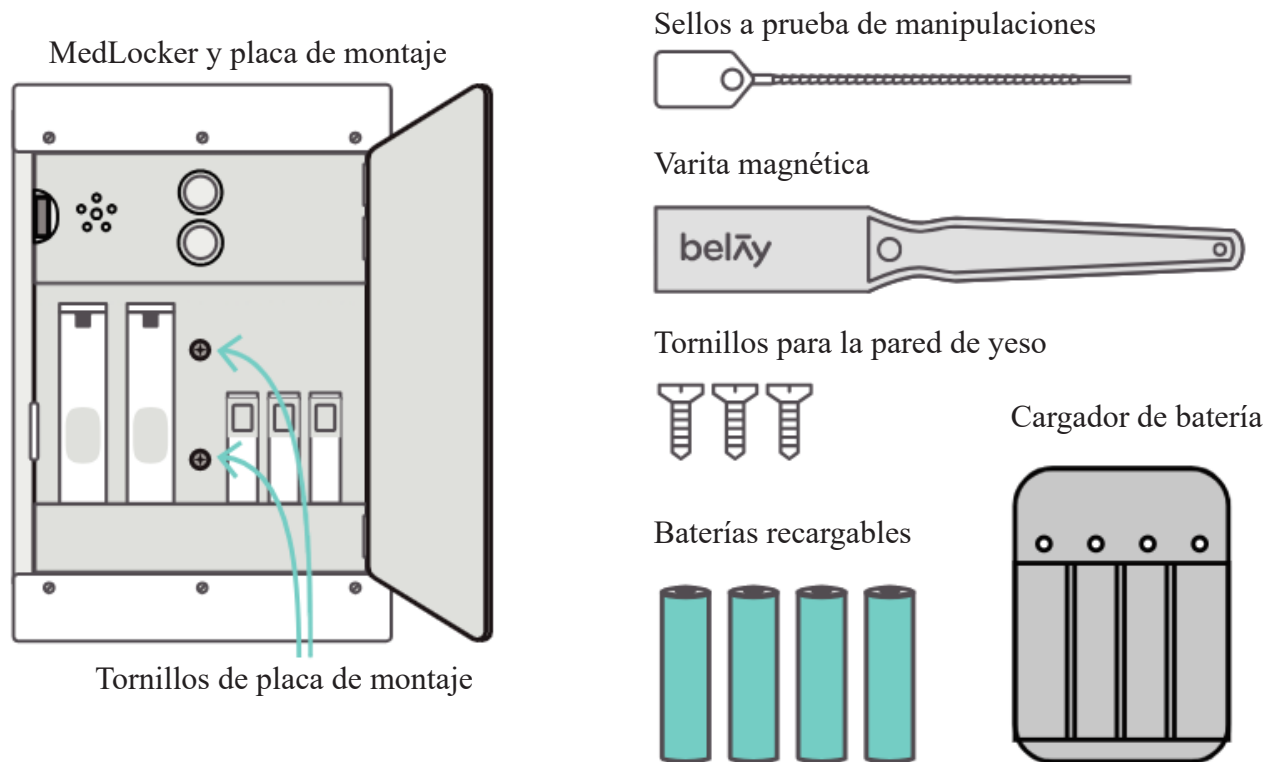
---

**Su caja debe contener los siguientes elementos:**

- MedLocker
- Placa de montaje (colocada detrás del casillero)
- Tornillos de montaje del MedLocker x 2
- Tornillos para pared de yeso x 3
- Sellos a prueba de manipulaciones x 6
- Varita magnética
- Baterías de ion litio "18650" x 4 (las baterías se envían en el MedLocker)
- Cargador de batería
- Guía de referencia rápida (no se muestra)
- Tarjeta de servicio (no se muestra)

**Paquete de cámara WiFi (opcional)**

- Cámara WiFi (instalada)
- Manual de instrucciones de la cámara WiFi (no se muestra)



## 2. Instalación

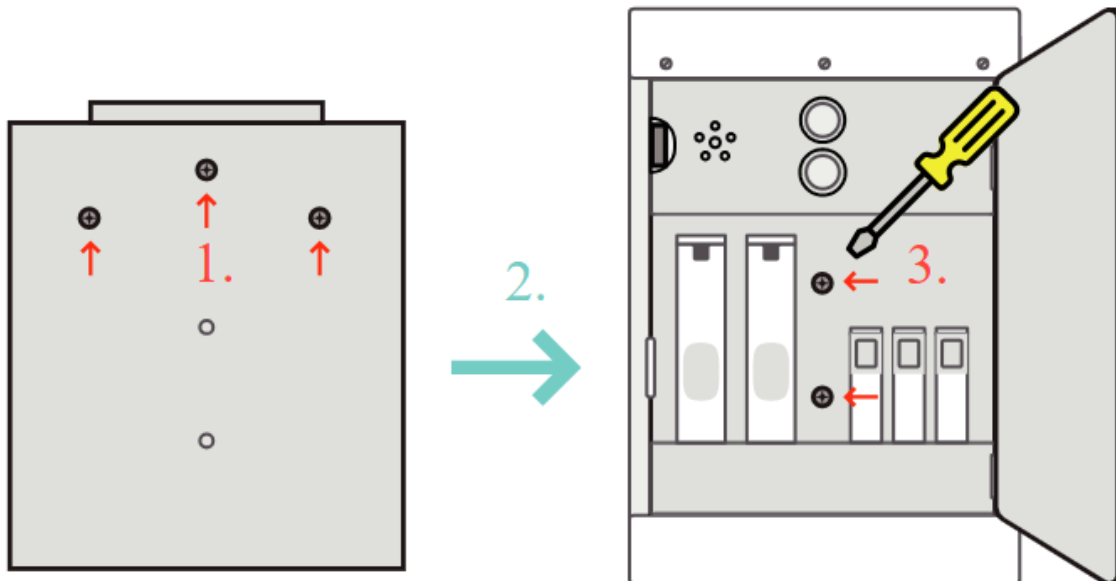
### 2.1 Prepare el MedLocker

Las baterías se envían dentro del MedLocker, deberán retirarse y cargarse completamente antes de la instalación.

1. Abra la puerta y desatornille los tornillos de la placa de montaje. Retire la placa de montaje del interior. Coloque los tornillos en un lugar seguro.
2. Localice las 4 baterías en la parte posterior del MedLocker. Retire las pestañas (si están presentes) y retire las baterías.
3. Cargue completamente las baterías (consulte la sección 3.5)
4. Vuelva a instalar las baterías después de cargarlas. ¡Importante, consulte la sección 3.6 para la orientación correcta de la batería!

### 2.2 Colgar en la pared

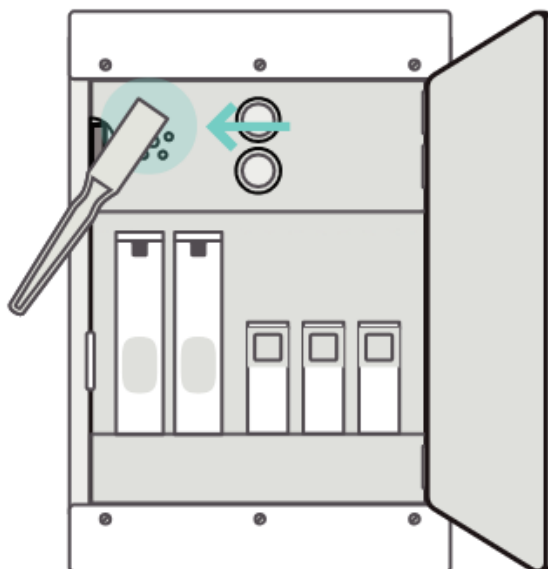
1. Fije la placa de montaje a la pared con tres tornillos para paredes de yeso.
2. Cuelgue el MedLocker sobre el borde superior de la placa de montaje.
3. Abra la puerta del MedLocker y atorníllela a la placa de montaje usando los tornillos de montaje a través de los dos orificios en la parte posterior del interior del MedLocker.



## 2.3 Secuencia de inicio y verificación de hardware

Al encender el sistema, entrará en el modo de verificación de hardware de inicio. La verificación se realiza para garantizar que los componentes electrónicos estén en buenas condiciones. A continuación se muestran los siguientes pasos:

1. Con la puerta abierta, agite la varita magnética en el área indicada para encender el sistema de alerta electrónica. Los LEDES se volverán de color **naranja** sólido.
2. Cierre la puerta para activar el interruptor de detección de puerta. Los LEDES se volverán de color **verde azulado** sólido.
3. Con la puerta cerrada, nuevamente agité la varita magnética en el área indicada. Los LEDES y el zumbador se encenderán y apagarán durante 5 segundos.
4. La activación con la varita después del paso 3 armará el sistema de alerta.



## 2.4 Configurar la aplicación MedLocker Camera

Una vez instaladas las baterías de la cámara, la cámara se encenderá. Siga el folleto del manual de instrucciones provisto para conocer el procedimiento de configuración completo. El proceso requiere un dispositivo iOS o Android y la aplicación dedicada de Medlocker.

## 2.5 Sellar y Activar

1. Coloque el sello (consulte la sección 3.8).
2. Active el sistema con la varita magnética para asegurarse de que el sistema esté listo.

## 3. Mantenimiento y reinicio del sistema

### 3.1. Modos de alarma e indicaciones LED

Las luces LED se encuentran debajo del panel electrónico.

#### Flash **rojo** persistente con sirena = Modo de emergencia

- Cuando el sistema está armado y la puerta se abre, se iniciará el Modo de emergencia.
- Las luces **rojas** parpadearán y sonará la sirena.
- El Modo de emergencia se detiene después de 5 minutos o cuando se desactiva con la varita magnética (consulte la sección 3.2).
- Una vez que finaliza el Modo de emergencia, el sistema entra en Modo de mantenimiento necesario.

#### Flash **naranja** persistente = Modo de mantenimiento necesario

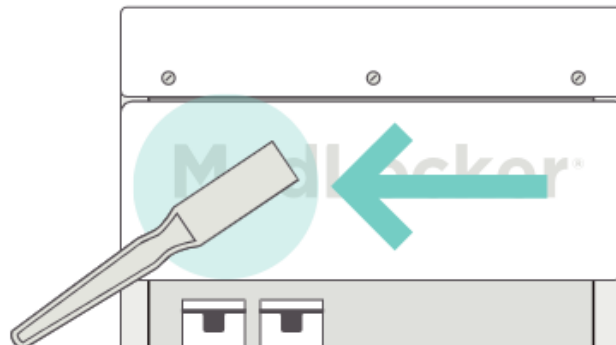
- Esta alerta se inicia después de un incidente en el Modo de emergencia.
- En el Modo de mantenimiento necesario, sonará una sirena durante 20 segundos.
- Los LEDES **naranjas** parpadearán cada 10 segundos y continuarán durante 3 días o hasta que se reinicie, lo que ocurra primero.
- Reinicie el sistema con la varita magnética para borrar el Modo de mantenimiento necesario.
- Al reiniciar el sistema, es importante inspeccionar el MedLocker, los medicamentos e instalar un nuevo sello de seguridad a prueba de manipulaciones.

#### Después del reinicio, el sistema parpadeará en **verde azulado** o **naranja**.

- Un destello **verde azulado** significa que la "batería tiene buena carga".
- Un destello **naranja** significa que la "batería está baja", reemplácela.
- Si no hay luz, las baterías están agotadas, reemplácelas inmediatamente.

### 3.2. Desactivar los modos de alarma

Para desactivar cualquiera de los modos de alarma, coloque la varita magnética cerca de la esquina superior derecha del MedLocker (**como se muestra en el dibujo a continuación**), hasta que el sistema responda. La acción se puede realizar con la puerta abierta o cerrada.



### 3.3. Verificar la vida útil de la batería

Una vez que desactive los modos de alarma, los LEDES parpadearán dos veces para mostrar la vida útil restante de la batería del sistema de alarma:

- Si los LEDES parpadean, el sistema se reinicia.
- Si los LEDES parpadean en **verde azulado**, la batería tiene suficiente energía.
- Si los LEDES parpadean en **naranja**, la batería está baja.
- Si no hay luz, las baterías están agotadas y deben reemplazarse.

Después del reinicio, habrá un período de tiempo de 10 minutos para reparar el dispositivo, lo que puede incluir reemplazar medicamentos, sellos de seguridad a prueba de manipulaciones y baterías. Si la puerta se deja abierta después del período de 10 minutos, el sistema entrará en Modo de emergencia.

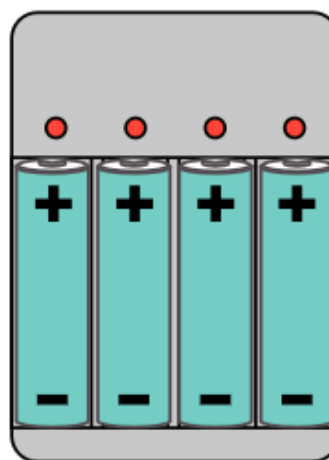
### 3.4. Desmontar el MedLocker

**Se accede a las baterías en la parte posterior del MedLocker:**

1. Desactive la alarma (Sección 3.2)
2. Rompa el sello y abra la puerta
3. Retire los tornillos de montaje
4. Levante el MedLocker de la pared
5. Retire las baterías de la parte posterior del MedLocker

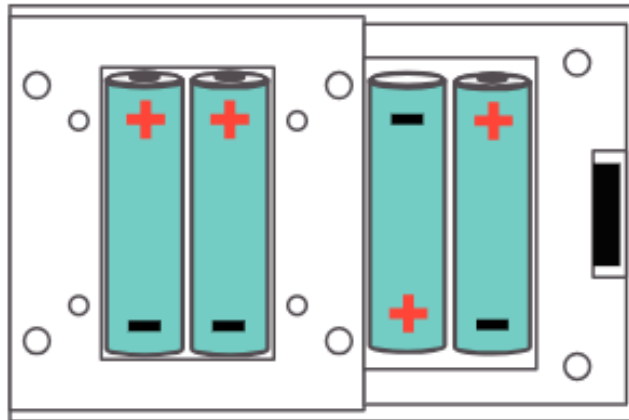
### 3.5. Carga de baterías

1. Inserte las baterías en el cargador de baterías provisto.
2. Oriente las baterías con el terminal positivo (+) hacia arriba.
3. El cargador de batería puede contener hasta cuatro baterías a la vez.
4. Hay una luz indicadora sobre cada batería:  
**A. roja** mientras las baterías se están cargando  
**B. verde** cuando están completamente cargadas



### 3.6. Instalar baterías en el MedLocker

1. Una vez recargadas, inserte las baterías en el gabinete. ¡Preste atención a la polaridad de la batería siguiendo las marcas (+) y (-) que se muestran en el diagrama de la derecha!
2. ¡No mezcle baterías viejas y nuevas en el mismo par!
3. Active la verificación de hardware de inicio (Sección 2.3)



### 3.7. Verifique la fecha de vencimiento de los medicamentos

Es importante mantener todos los medicamentos actualizados. Revise periódicamente las fechas de vencimiento y asegúrese de que no estén dañados.

### 3.8. Sellar y reiniciar el sistema

Reemplace el sello de seguridad a prueba de manipulaciones de plástico siempre que el anterior esté roto o quitado.

Para reemplazar el sello, cierre la puerta del MedLocker e inserte la cola del sello a través de la ranura.

**Guarde la varita magnética con cuidado en un lugar seguro. NO la pierda.**

